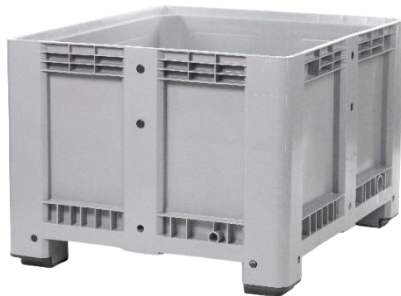


Fiche Technique

Caisse palette plastique 610 L – Stockage et transport industriel

Référence : 01103



- Optimisez votre stockage et transport industriel avec cette caisse plastique 610 litres, équipée de parois et fond pleins.
- Idéale pour une large gamme d'utilisations, elle permet de maximiser l'espace dans les camions, conteneurs et entrepôts.
- Grâce à ses 4 pieds, elle offre une manutention facile et une stabilité accrue.
- Parfaite pour les départements de production et autres environnements industriels, elle assure un stockage sécurisé et efficace pour vos matériaux et produits.

Attributs Techniques :

Dimensions hors tout (LxlxH (mm))	1200x1000x760
Dimensions utiles (LxlxH (mm))	1110x910x605
Capacité de stockage (L)	610
Charge admissible statique (kg)	4800
Charges admissibles dynamiques (kg)	510
Type de piétement	Sur pieds
Poids (kg)	38.5
Matériau	PEHD
Couleur	Gris
Garantie	2 ans